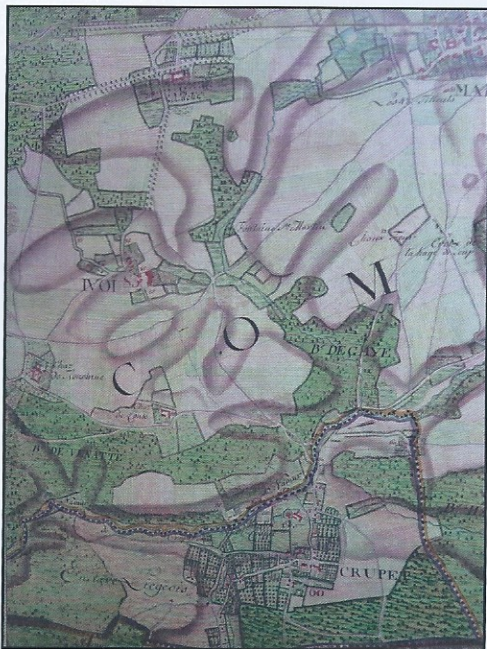


La prévôté de Poilvache et ses fiefs

Ivoy Ronchinne Coux Arche



Situés dans de superbes campagnes, nous vous invitons à approcher ces 4 fiefs de Poilvache en parcourant les chemins anciens qui les relient.

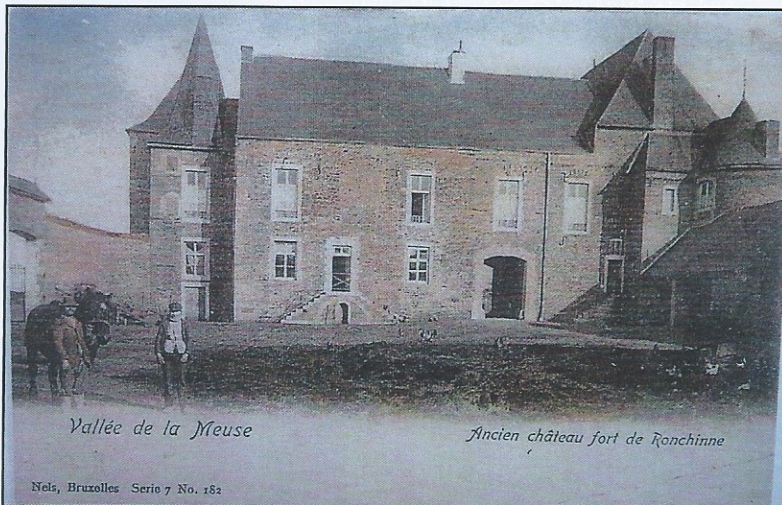
Ivoy

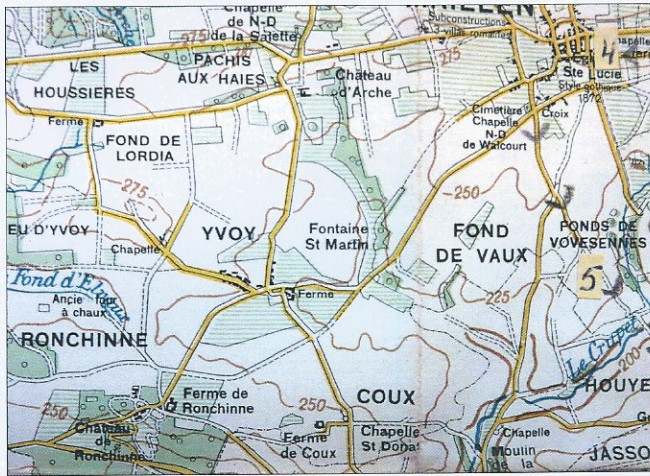
L'église Saint-Martin a été sous l'ancien régime le siège d'une paroisse qui couvrait Ivoy, Ronchinne, Arche et Hestroy. Le fief fut au XVII^e siècle la propriété du seigneur de Courrière Muller



Ronchinne

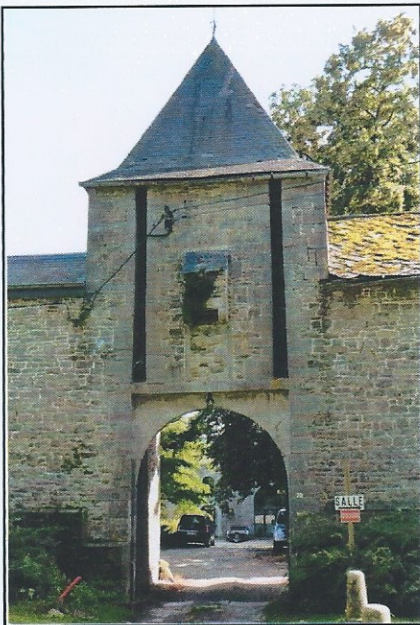
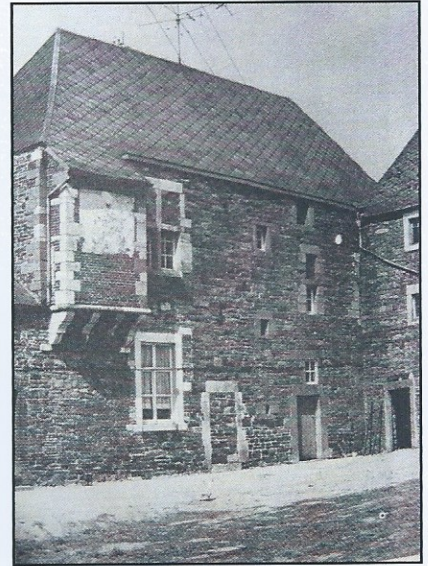
Le vieux château de Ronchinne est situé non loin du château dit des Postiers. Construit par la famille Logé vers 1888 et ensuite propriété du prince Victor-Emmanuel Napoléon et de la princesse Clémentine, fille du roi Léopold II, il fut vendu à la régie des postes avant de devenir un hôtel restaurant. L'ancien château fut entre autres la propriété de la famille de Druyn Rosey. René de Rosey était aussi seigneur d'Evrehailles et de Wégimont.





Coux

Le château de Coux, aujourd'hui simple ferme, était le siège d'une seigneurie qui passa entre les mains des familles Berlo, Godin et Moniot.



Arche

Le château d'Arche en Rendarche appartient à la famille Lechien. Les seigneurs sous l'ancien régime appartenaient successivement aux familles Crehen, puis Quarré.

Le chemin qui relie Ivoy à Arche a le charme des temps passés et révolus.

